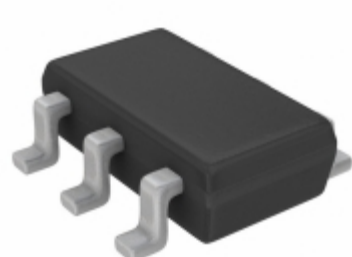


MAX1976AEZT150+T



Part Number: [MAX1976AEZT150+T](#)

Výrobce: [Maxim Integrated](#)

Popis: IC REG LIN 1.5V 300MA TSOT23-6

Datový list: [MAX1963A,76A](#)

[Part Numbering System](#)

RoHS Status: Bez olova / V souladu RoHS

Ship From: Hong Kong

Shipment Way: DHL/Fedex/TNT/UPS/EMS

Obrázky jsou pouze orientační.

Podrobné informace o produktu naleznete v části Technické údaje produktu.

Koupit MAX1976AEZT150+T s důvěrou od Component-World.HK, 1 rok záruka

[Request For Quotation](#)

PARAMETR PRODUKTU

Part Number	MAX1976AEZT150+T	Výrobce	Maxim Integrated
Popis	IC REG LIN 1.5V 300MA TSOT23-6	Stav volného vedení / RoHS	Bez olova / V souladu RoHS
Dostupné množství	62313 pcs	Datový list	MAX1963A,76A Part Numbering System
Kategorie	Integrované obvody (IC)	Odpojení napětí (Max)	-
Napětí - Výstup (Min / Fix)	1.5V	Napětí - Výstup (Max)	-
Napětí - vstup (Max)	3.6V	Dodavatel zařízení Package	TSOT-23-6
Série	-	Ochranné funkce	Over Current, Over Temperature, Short Circuit
Obal	Strip	Paket / krabice	SOT-23-6 Thin, TSOT-23-6
PSRR	70dB (1kHz)	Typ výstupu	Fixed
Konfigurace výstupu	Positive	Ostatní jména	MAX1976AEZT150+ MAX1976AEZT150+TTR MAX1976AEZT150+TTR-ND
Provozní teplota	-40°C ~ 85°C	Počet regulátorů	1
Typ montáže	Surface Mount	Úroveň citlivosti na vlhkost (MSL)	1 (Unlimited)
Stav volného vedení / RoHS	Lead free / RoHS Compliant	Detailní popis	Linear Voltage Regulator IC Positive Fixed 1 Output 1.5V 300mA TSOT-23-6
Aktuální - Quiescent (Iq)	140µA	Current - Výstup	300mA
Ovládací prvky	Enable, Reset	Číslo základní části	MAX1976A

Component-World.com je spolehlivý distributor elektronických součástek. Specializujeme se na všechny elektronické komponenty řady Maxim Integrated. Máme 62313 kusy Maxim Integrated MAX1976AEZT150+T na skladě dostupných. Vyžádejte si citát z distributora součástí elektroniky na Component-World.com, náš prodejní tým vás bude kontaktovat do 24 hodin.

RFQ Email: info@Components-World.com

SOUVISEJÍCÍ PRODUKTY

	Část#: MAX1976AEZT160+T Popis: IC REG LIN 1.6V 300MA TSOT23-6	Výrobci: Maxim Integrated	Dotaz
	Část#: MAX19777AZA+ Popis: IC ADC 12BIT 3MSPS 8WLP	Výrobci: Maxim Integrated	Dotaz
	Část#: MAX1976AETT160+T Popis: IC REG LDO 300MA W/RESET TDFN	Výrobci: Maxim Integrated	Dotaz
	Část#: MAX1976AETT150+ Popis: IC REG LINEAR 1.5V 300MA 6TDFN	Výrobci: Maxim Integrated	Dotaz
	Část#: MAX1976AETT160+ Popis: IC REG LDO 300MA W/RESET TDFN	Výrobci: Maxim Integrated	Dotaz
	Část#: MAX19777EVSYS# Popis: EVAL MAX19777 12 BIT ADC	Výrobci: Maxim Integrated	Dotaz
	Část#: MAX1976AETT130+ Popis: IC REG LINEAR 1.3V 300MA 6TDFN	Výrobci: Maxim Integrated	Dotaz
	Část#: MAX1976AEZT250+ Popis: IC REG LIN 2.5V 300MA TSOT23-6	Výrobci: Maxim Integrated	Dotaz
	Část#: MAX1976AETT250+ Popis: IC REG LINEAR 2.5V 300MA 6TDFN	Výrobci: Maxim Integrated	Dotaz
	Část#: MAX1976AEZT300+ Popis: IC REG LDO 300MA W/RESET TSOT	Výrobci: Maxim Integrated	Dotaz
	Část#: MAX1976AEZT120+T Popis: IC REG LIN 1.2V 300MA TSOT23-6	Výrobci: Maxim Integrated	Dotaz
	Část#: MAX1976AETT120+ Popis: IC REG LINEAR 1.2V 300MA 6TDFN	Výrobci: Maxim Integrated	Dotaz
	Část#: MAX1976AEZT285+T Popis: IC REG LIN 2.85V 300MA TSOT23-6	Výrobci: Maxim Integrated	Dotaz
	Část#: MAX1976AETT100+T Popis: IC REG LDO 300MA W/RESET TDFN	Výrobci: Maxim Integrated	Dotaz
	Část#: MAX1976AEZT285+ Popis: IC REG LIN 2.85V 300MA SOT23-6	Výrobci: Maxim Integrated	Dotaz
	Část#: MAX1976AEZT300+T Popis: IC REG LDO 300MA W/RESET TSOT	Výrobci: Maxim Integrated	Dotaz
	Část#: MAX1976AEZT180+T Popis: IC REG LIN 1.8V 300MA TSOT23-6	Výrobci: Maxim Integrated	Dotaz
	Část#: MAX1976AEZT110+ Popis: IC REG LIN 1.1V 300MA TSOT23-6	Výrobci: Maxim Integrated	Dotaz
	Část#: MAX1977EEI+ Popis: IC CNTRLR PS QUAD HI EFF 28QSOP	Výrobci: Maxim Integrated	Dotaz
	Část#: MAX1976AEZT100+ Popis: IC REG LINEAR 1V 300MA TSOT23-6	Výrobci: Maxim Integrated	Dotaz

Související klíčová slova pro MAX1976AEZT150+T

Maxim Integrated MAX1976AEZT150+T.	MAX1976AEZT150+T distributor	MAX1976AEZT150+T dodavatel	MAX1976AEZT150+T Cena
MAX1976AEZT150+T Stáhnout datasheet.	MAX1976AEZT150+T Datasheet.	MAX1976AEZT150+T Stock.	koupit MAX1976AEZT150+T.
Maxim Integrated MAX1976AEZT150+T.			